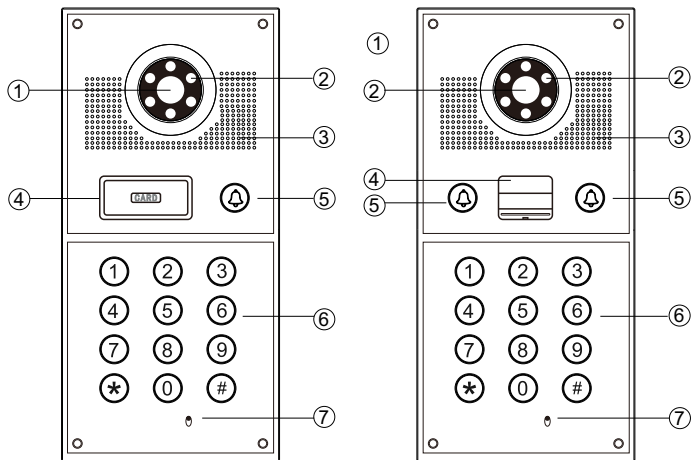


INSTRUKCJA OBSŁUGI

STACJA ZEWNĘTRZNA

82222, 82222-2

OPIS



1	Kamera
2	IR LED
3	Mikrofon
4	Czytnik breloków
5*	Przycisk wywołania*
6	Klawiatura
7	Głośnik

* W stacjach wielorodzinnych numer przycisku rodziny ustawiamy w monitorze.

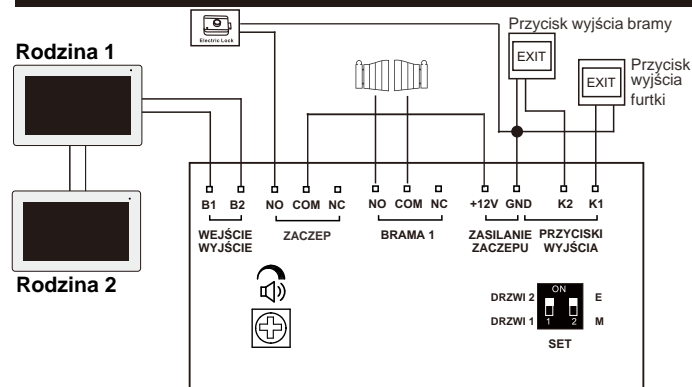
Należy wejść w **Ustawienia -> System -> Ustawienia Admin.** i wprowadzić kod administratora monitora (domyślnie 111111).
"Numer pokoju" odpowiada za przycisk na stacji zewnętrznej.
 Jeden monitor ustawiamy na 1, drugi na 2.

1

PARAMETRY

1. Kąt widzenia: 170°
2. Rozdzielczość: 2.0MP
3. Tryb nocny: 5 Diody IR LED
4. Napięcie pracy: DC: +15V ~ +28V
5. Pobór mocy: czuwanie ≤150mA, praca ≤300mA (15V)
6. Temperatura pracy: -25°C ~ +50°C
7. Wilgotność otoczenia: ≤95%
8. Częstotliwość czytnika RFID: 125 kHz Unique
9. Klasa szczelności: IP 65

SCHEMAT



Jeśli w konfiguracji występuje jedna stacja zewnętrzna przełącznik ustawić na **DRZWI 1**. Jeśli w konfiguracji są dwie stacje, pierwszą ustawić na **DRZWI 1** a kolejną na **DRZWI 2**.

Przełącznik M i E

Przełącznik na pozycji **M** ustawia 12V na złączu ZASILANIE ZACZEPU
 Przełącznik na pozycji **E** ustawia 20V na złączu ZASILANIE ZACZEPU
Sprawdź napięcie pracy swojego zaczeptu przed wybraniem napięcia

Wymagany zaczept niskoprądowy i dodatkowa dioda zabezpieczająca lub warystor. W razie potrzeby elektrozaczept można zasilić dodatkowym niezależnym zasilaczem.

2

WARTOŚCI DOMYŚLNE

Ustawienia domyślne	
Hasło administratora	999999
Publiczne hasło furtki	123456
Publiczne hasło bramy	456789
Sposób otwarcia furtki	Karta lub hasło
Czas otwarcia	Domyślnie 2 sekundy
Tryby bezpieczeństwa	Domyślnie wyłączone
Info: Reset stacji nie usuwa kart, breloków	

USTAWIENIA ADMINISTRATORA

Wejście w tryb programowania administratora:
Domyślnie * **999999** #

W trybie gotowości wciśnij * kod administratora # aby wejść w tryb programowania. Stacja wyda dwukrotny dźwięk Bi Bi, oznacza to poprawne wejście w tryb.

Przy nieprawidłowym wprowadzeniu kodu stacja wyda czterokrotny dźwięk Bi Bi Bi Bi.

W trybie programowania jeśli nie zostanie wykonana żadna procedura w ciągu 30 sekund stacja powróci do trybu czuwania. Stacja wyda wtedy potrójny dźwięk Bi Bi Bi.

ZMIANA HASŁA ADMINISTRATORA:

Wejdz w tryb programowania,
wpisz **077** # Nowe hasło # Nowe hasło #
Hasło musi mieć 6 cyfr. Przy poprawnym zakodowaniu stacja wyda podwójny dźwięk Bi Bi.

Przykład: * 999999 # 077 # 888888 # 888888 #

ZMIANA HASŁA ZACZEPU I BRAMY:

Hasło zaczepu:

Wejdz w tryb programowania,
wpisz **011** # Nowe hasło # Nowe hasło #
Hasło musi mieć 6 cyfr. Przy poprawnym zakodowaniu stacja wyda podwójny dźwięk Bi Bi.

Przykład: * 999999 # 011 # 112233 # 112233 #

Hasło Bramy:

Wejdz w tryb programowania,
wpisz **022** # Nowe hasło # Nowe hasło #
Hasło musi mieć 6 cyfr. Przy poprawnym zakodowaniu stacja wyda podwójny dźwięk Bi Bi.

ZMIANA CZASU OTWARCIA ZACZEPU I BRAMY:

Czas zaczepu:

Wejdz w tryb programowania, wpisz **20 02** #
Przy poprawnym zakodowaniu stacja wyda podwójny dźwięk Bi Bi.
02 to czas otwarcia 2s.

Przykład: *Chcąc zmienić czas otwarcia furtki na 5 sekund wpisz:*
* 999999 # 20 05 #

Czas bramy:

Wejdz w tryb programowania, wpisz **40 01** #
Przy poprawnym zakodowaniu stacja wyda podwójny dźwięk Bi Bi.
01 to czas otwarcia 1s.

ZARZĄDZANIE BRELOKAMI, KARTAMI:

Dodawanie kart, breloków:

Wejść w tryb programowania, wpisz **7** i nr karty od **000** do **199 #**
Stacja wyda podwójny dźwięk Bi Bi. - Zbliź niezakodowaną kartę.
Przy poprawnym zakodowaniu stacja wyda podwójny dźwięk Bi Bi.
Jeśli potrzebujesz zakodować kolejne karty, wprowadź kolejny nr
karty # i zbliź kolejną niezakodowaną kartę.

Przykład: * 999999 # 7 000 # zbliź kartę 001 # zbliź kartę 002 #
zbliź kartę 003 # zbliź kartę itd.

Usuwanie kart, breloków

Wejść w tryb programowania, wpisz **8** i nr karty od **000** do **199 #**
Przy poprawnym usunięciu stacja wyda potrójny dźwięk Bi Bi Bi.

Usuwanie przez zbliżenie karty:

Wejść w tryb programowania, wpisz **8999 #** i zbliź kartę.
Przy poprawnym usunięciu stacja wyda pojedynczy dźwięk Bi.

Usuwanie wszystkich zakodowanych kart, breloków:

Wejść w tryb programowania, wpisz **8888 #**
Przy poprawnym usunięciu stacja wyda potrójny dźwięk Bi Bi Bi.

PODŚWIETLENIE KLAWIATURY:

Domyślnie podświetlenie klawiatury automatycznie włącza się po
zmroku. Można zmienić czas podświetlenia po ostatnim naciśnięciu
klawisza od 01 do 99 sekund. Ustawienie czasu na 00 włącza
automatyczne podświetlenie.

Wejść w tryb programowania, wpisz **1 08 #**
08 to czas podświetlenia 8s.

Przykład: Chcąc zmienić czas podświetlenia na 8 sekund wpisz:
* 999999 # 1 08 #

USTAWIENIA SPOSOBU OTWIERANIA:

Tylko karta, brelok

Wejść w tryb programowania, wpisz **300 #**
Przy poprawnym zakodowaniu stacja wyda podwójny dźwięk Bi Bi.

Karta lub hasło (domyślnie)

Wejść w tryb programowania, wpisz **301 #**
Przy poprawnym zakodowaniu stacja wyda podwójny dźwięk Bi Bi.

Karta i dodatkowo hasło

Wejść w tryb programowania, wpisz **302 #**
Przy poprawnym zakodowaniu stacja wyda podwójny dźwięk Bi Bi.

TRYBY BEZPIECZEŃSTWA:

Tryb nieaktywny (domyślnie)

Wejść w tryb programowania, wpisz **500 #** Przy poprawnym
zakodowaniu stacja wyda podwójny dźwięk Bi Bi.

Tryb aktywny 1

Wejść w tryb programowania, wpisz **501 #** Przy poprawnym
zakodowaniu stacja wyda podwójny dźwięk Bi Bi.
Opis trybu: *Jeśli w ciągu 5 min, 10 razy zostanie wpisany zły kod lub
niezakodowana karta, stacja zablokuje się na 2 minuty i wywoła
powiadomienie na monitor.*

Tryb aktywny 2

Wejść w tryb programowania, wpisz **502 #** Przy poprawnym
zakodowaniu stacja wyda podwójny dźwięk Bi Bi.
Opis trybu: *Jeśli w ciągu 5 min, 10 razy zostanie wpisany zły kod lub
niezakodowana karta, stacja uruchomi alarm dźwiękowy przez 1
minutę i wywoła powiadomienie na monitor.*

ZARZĄDZANIE PUBLICZNYM HASŁEM DOSTĘPU:

Opcja włącza i wyłącza działanie kodów zaczepu i bramy

Kod wyłączony, nieaktywny

Wejdz w tryb programowania, wpisz **600 #**

Przy poprawnym zakodowaniu stacja wyda podwójny dźwięk Bi Bi.

Kod włączony, aktywny

Wejdz w tryb programowania, wpisz **601 #**

Przy poprawnym zakodowaniu stacja wyda podwójny dźwięk Bi Bi.

RESET DO USTAWIEŃ FABRYCZNYCH:

Wejdz w tryb programowania, wpisz **099 #**

Przy poprawnym resecie stacja wyda pojedynczy dźwięk Bi.

Reset nie usuwa breloków, kart.

USTAWIENIA UŻYTKOWNIKA

USTAWIENIE 4 CYFROWEGO KODU OTWARCIA:

Kod przypisuje się do zakodowanego breloka i otwiera tylko furtkę.

Wciśnij * zbliż zakodowaną kartę, breloka, wprowadź stare hasło # nowe hasło # nowe hasło #

Jeśli hasło breloka nie było wcześniej zmieniane, stare hasło to 0000

Przy poprawnym zakodowaniu stacja wyda podwójny dźwięk Bi Bi.

OBSŁUGA:

Otwieranie kartą, brelokiem

W trybie gotowości zbliż zakodowaną kartę w obszar czytnika stacji. Przy poprawnie zakodowanej karcie stacja otworzy zaczep

Otwieranie hasłem, kodem

W trybie gotowości wpisz 6 cyfrowy kod furtki, bramy lub 4 cyfrowy kod karty, breloka i zatwierdź #
Przy poprawnej operacji stacja otworzy zaczep

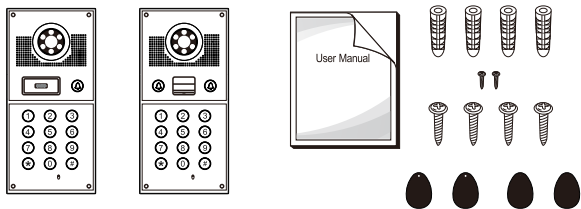
Otwieranie jeśli sposób otwierania jest ustawiony na Karta i dodatkowo hasło

W trybie gotowości zbliż zakodowaną kartę, następnie wprowadź 4 cyfrowe hasło przypisane do tej karty i zatwierdź #.
Jeśli brelok i hasło do niego są poprawne, stacja otworzy zamek

Przywracanie do ustawień fabrycznych jeśli kod administratora został zapomniany

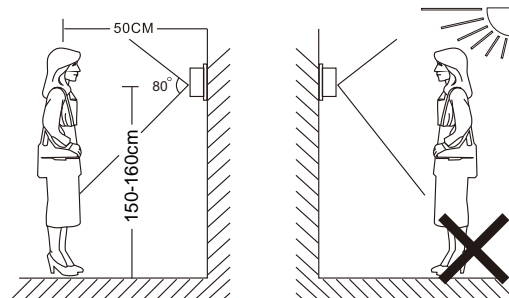
Reset kodu administratora przywracany jest z pozycji monitora w opcjach zaawansowanych. Po resecie kod to 999999.

ZAWARTOŚĆ ZESTAWU



- Stacja zewnętrzna ----- 1szt
- Kołki rozporowe ----- 4szt
- Śruby ----- 6szt
- Karta, brelok RIFD ----- 4szt
- Instrukcja ----- 1szt

MONTAŻ STACJI ZEWNĘTRZNEJ



! INFO:

- Unikaj instalacji urządzenia w pobliżu silnego promieniowania np. silniki prądu przemiennego itp.
- Konserwację powinien wykonywać wykwalifikowany technik.
- Unikaj mocnego wstrząsania, upadków i kolizji, w przeciwnym razie wewnętrzne elementy mogą zostać uszkodzone.
- Nie wystawiaj kamery zewnętrznej na silne światło lub słońce.
- Nie instaluj stacji zewnętrznej w otoczeniu mocnego bezpośredniego działania promieni słonecznych, dużej wilgoci, wysokiej temperatury, w mocno zakurzonych pomieszczeniach oraz w otoczeniu żrących chemikaliów.
- Wybierz najbardziej odpowiednią pozycję, w której kamera znajduje się na wysokości oczu użytkownika.
- Wyłączyć zasilanie przed instalacją.
- Instaluj więcej niż 30 cm od źródła prądu zmiennego, aby uniknąć zakłóceń zewnętrznych.
- Trzymaj z dala od wody i pola magnetycznego.